



季刊·免費贈閱

發行所：高雄市鳳山區農會
 理事長：鄭聰達
 常務監事：薛東森
 總幹事：歐國南
 發行人：歐國南
 社址：高雄市鳳山區維新路124號
 電話：(07)7463131-20線
 承印：美育彩色印刷公司
 地址：高雄市中華二路170號

鳳農會刊

第 263 期

行政院新聞局登記證局版台誌字第1240號
 中華郵政鳳山雜字第65號登記證登記雜誌交寄

買米挑鳳農牌就對了

鳳農牌小包裝米
 粒粒精選
 香Q好吃

特級米胚芽米樣樣可口

純台灣米·品質保證
 宅配到府·歡迎選購
 訂貨專線：7462685-7

為落實節能減碳環保意識

本會理監事會及主管會報均採平版電腦召開

【本刊訊】本會十一月理事會採以平版電腦召開，開創農會界平版電腦會議先河。在歐總幹事國南推動無紙化會議，先經主管早報試辦成功後，進而推至理、監事會議的使用，歐總幹事的用心與執行力值得稱讚，

理、監事們對這項措施從有點害怕到認真用心的學習，最終到上場專心展現學習成效，理、監事的用心讓人敬佩。本會理事會會議使用平版，利用現代科技—平版電腦，展現本會決心落實節能減碳及環保意識，往後理、

監事會議將可減少印發紙本，避免紙張浪費。

本會第17屆第8次理事會；第4次監事會會議上，提案由理、監事們選擇是否採用平版取代紙本議案，經決議同意會議前一星期將議案資料傳送至平版電腦，由理、監事接收，同時為免傳送可能造成疏失，另以紙本開會通知理、監事們自行上網接收議案，但過渡期6個月為適應平版及確保開會品質仍併送紙本議案，每位理、監事們也配合此決議，各勾選同意會議改用平版電腦代替紙本議案之開會方案。

歐總幹事為顧及理、監事們使用平版困擾，特別指示會務股及資訊室相關同仁，提供使用平版電腦問題



▲理事會人手一機的平版開會場景

解決配套措施，併在會議召開前一星期，邀集理、監事們講授平版課程，統一操作，採直接一對一的指導。最後，歐總幹事請理、監事們自行驗收，由理、監事們自行開、關機及學習路徑開啓檔案，並利用書籤功能跳頁...等等，工作人員再次確認指導，只見現場人人低頭滑平版畫面，確實難為理、監事們，但學習精神個個100分。驗收三次完成平版議案存取沒問題後，工作人員才鬆下一口氣，最後懇請理、監事們回家，都能多習

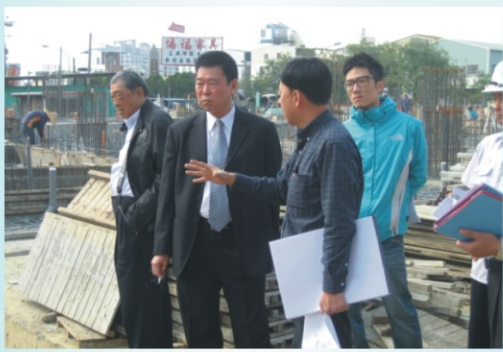
慣滑平版，讓理、監事會議能順利進行。

102.11.25本會召開第17屆第9次理事會，會議中只見理事及主管們會議桌上的會議文件多了平板電腦，每人聚精會神的滑動及閱讀手上平版，人手一個平板電腦，鄭理事長聰達，更是不落人後展現學習功力，專精聚神融入平版會議中，熟稔議事流程配合平版讀取議案，讓會議更有效率流暢順利完成，為本會推動平版會議注入創新潮流，也更加有信心。



▲本會鄭理事長聰達(中)、薛常務監事東森(右)及歐總幹事國南(左)引領使用平版，讓理事會跟上現代科技。

本會家禽市場附設屠宰場 興建工程完成地面主體工程



▲本會鄭理事長聰達(左一)歐總幹事國南(左二)至工程現場估驗

【本刊訊】本會家禽附設屠宰場興建工程，經本(102)年5月23日舉行動土典禮後，於6月底已完成建築基地舊有建築物拆除工作，

成，屆時將依時程表進度，裝設屠宰機械及進行試宰作業。

本會家禽附設屠宰場於79年曾配合政府政策，於現

址興建大型屠宰場，因當時法規不嚴謹，且尚未實施畜牧法，致以外面私宰嚴重，使舊址屠宰場無法經營而收場。現今配合家禽屠宰衛生檢查制度政策(99.4.1.)推行實施，須設合法家禽批發市場附設屠宰場，提供業者合法屠宰場地，保障消費者食的安全。

本工程將設置合法屠宰線4線，先期安裝機械設備3線，視營運需求，再擴充為4線，並依法設置屠宰設備，規劃車輛、交通動線及水電、消防、污水處理等設施，為禽肉安全衛生把關，符合現代化家禽批發市場及地區禽肉消費主要市場，是本場未來發展之目標。



▲家禽市場附設屠宰場興建工程第一期地面主體工程已完成

本會推出學生租屋優惠專案

本會位處極佳位置，鄰近大東文化藝術園區及公園，有捷運(大東站)及公車轉運站，交通網絡四通八達，區域內更有商圈及大型地區醫院，本大樓設有汽、機車停車場，停車方便，生活機能相當完善。有鑑於就讀大專院校之莘莘學子找屋不易、價格昂貴，本會已於102年11月正式推出重新裝潢整、整修衛浴設備之學生專用套房，租金便宜、設備完善，非常適合正在求學中的大專院校青年學子住宿。透過集中樓層及大樓管理公司人員管理及服務，可確保學生安全。

由於針對學生套房優惠專案，為維護樓層安全，租用人需確認身份，因此如欲租用，簽約時須出示本人有效之大專院校學生證，並須由家長或學校人員會同始可辦理簽約，繳費方式分半年繳及一年繳。歡迎大專院校學子多加租用，連絡電話：(07)7435755會務股蘇先生。

設備說明：

房間設備內含床組(床頭櫃、彈簧床)、衣櫃、書桌、電腦椅、網路線、衛浴設備、空調，房間外走道設有飲水機、消防器材，頂樓設有投幣式洗衣機、曬衣場，樓層並設有交誼廳及教師休息室。(文/吳文婧)

房型	坪數	半年繳	一年繳	備註
單人房	6坪	30,000元	54,000元	租金每月5,000元(含水、電、空調、網路、管理費)，一年繳9折優惠
雙人房	6坪	36,000元	64,800元	租金每月6,000元(含水、電、空調、網路、管理費)，一年繳9折優惠